



Die Bravera GmbH stellt auch Bewehrungen für Konstruktionen in der Vorfabrikation her. Hier geschweisste Spezialarmierung für ein Fertigteilwerk.

Klein, aber fein – die Bravera GmbH

Der Handelsbetrieb für Armierungen, Baustahl und bautechnische Produkte hat sich in den letzten sechs Jahren neben der klassischen Produktpalette zum Spezialist für Sonderlösungen im Armierungsbau entwickelt. Auf der Basis der umfassenden Angebotspalette ist das Unternehmen in der Lage, Bewehrungsarbeiten aller Art aus einer Hand zu übernehmen.

Text: Daniela Rüde // Fotos: zvg.

Christian Brädler, in der Branche durch seine langjährige Vertriebstätigkeit im Stahlhandel und der Bewehrungstechnik bestens bekannt, entschloss sich im Winter 2006, seine eigene Handelsunternehmung zu gründen – dies war die «Geburtsstunde» der Bravera GmbH mit Sitz in Höri im Kanton Zürich. Mit der Firma Ruhl GmbH Co. KG aus Deutschland wurde schnell ein geeigneter Partner für den Vertrieb von Betonstahl, das Kerngeschäft der Bravera, gefunden. Der Stahl kann so an Baustellen in der ganzen Schweiz ausgeliefert werden.

Ganzheitliche Angebote im Fokus

Ein weiterer Fokus des Unternehmens liegt auf bautechnischen Produkten im Bereich Bewehrungs- und Schalungstechnik. Hier arbeitet Bravera mit namhaften Anbietern im In- und Ausland eng zusammen. Durch gut geschultes Personal und eigene Ingenieure der Partner ist Bravera in der Lage, auf alle Kundenwünsche in diesem Bereich einzugehen. «Wir sind sicher, durch die innovativen Produkte immer eine technisch ausgereifte und wirtschaftlich interessante Lösung bieten zu können», so Christian Brädler.

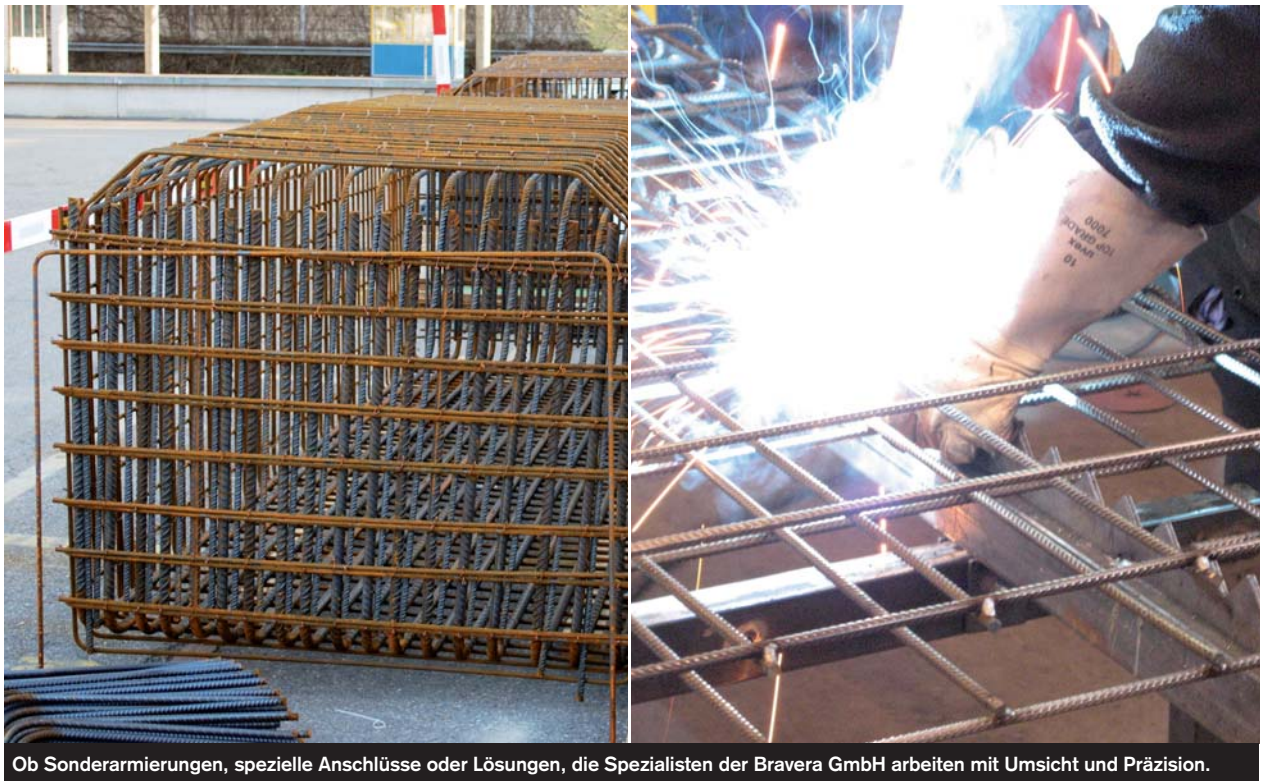
Bereits im Frühjahr 2007 erweiterte Christian Brädler auf Wunsch diverser Kunden das Tätigkeitsfeld der Bravera und gründete einen Verlegebetrieb für Betonstahl. Mit dem eigenen Verlegebetrieb können Aufträge komplett aus einer Hand angeboten werden.

Diese umfassende Betreuung sowie das partnerschaftliche Verhältnis zu Geschäftspartnern und Kunden werden bei der Bravera GmbH sehr grossgeschrieben. Gemeinsam werden Lösungsvorschläge bei der Verlegung oder der Einsatz von bautechnischen Produkten besprochen und umgesetzt, was die Kunden sehr zu schätzen wissen.

Kundendienst hat Priorität

Es gilt: kein Handel ohne Logistik. Mit dem hauseigenen kleinen Fuhrpark können Engpässe bei den Lieferanten und Speditionen schnell und unbürokratisch aufgefangen werden. «Wenn's pressiert, fährt der Chef auch selbst zum Kunden», sichert Christian Brädler zu.

Durch diese enge Kundenbindung wurde der Geschäftszweig Produktion aufgebaut. Heute produziert die Bravera GmbH



Ob Sonderarmierungen, spezielle Anschlüsse oder Lösungen, die Spezialisten der Bravera GmbH arbeiten mit Umsicht und Präzision.

geschweisste Armierungen, Stützen und Stahlträger nach Mass in den eigenen Produktionshallen.

«Da wir klein und flexibel sind, können wir schnell und individuell auf die Kundenbedürfnisse eingehen», so Christian Brädler. «Für uns ist kein Projekt zu klein und keine Aufgabe zu gross.» Zu den Kunden der Bravera zählen hauptsächlich Fertigteilwerke, Brücken- und Tunnelbauer. Aber auch für die Verwendung im klassischen Hochbau werden zunehmend komplexe Armierungen und Anschlusskörbe in der Werkstatt vorfabriziert.

Präzision heisst Qualität auch bei engen Terminen

Auch Genauigkeit wird bei Bravera grossgeschrieben. «Vor allem im Bereich filigraner Betonfertigteile können wir Kunden helfen, ihre Wünsche exakt umzusetzen», so Christian Brädler. Zum Beispiel wurden für ein Fertigteilwerk Ankerplatten mit Gewindebohrungen und verschweisster Anschlussarmierung hergestellt. Schlosserarbeiten wurden mit Betonstahlschweissarbeiten kombiniert und zu 100 Prozent in der eigenen Werkstatt hergestellt. Christian Brädler: «So bleiben wir unabhängig, und wir können auch kleine Stückzahlen zu vernünftigen Konditionen produzieren.»

Für Christian Brädler liegen die Vorteile dieser Herangehensweise auf der Hand: «Angesichts des steigenden Termin- und Kostendrucks in der heutigen Zeit wird die Vorfabrizierung der Armierung immer interessanter für den Unternehmer.»

Für die Zukunft möchte die Bravera GmbH in den Ausbau der eigenen Produktion investieren, dabei aber dennoch klein und flexibel bleiben – und sich weiter auf die Spezialitäten in der 3D-Armierung und den Sonderarmierungsbau konzentrieren.



Christian Brädler, Geschäftsführer der Bravera GmbH, Höri ZH, geht flexibel auf Kundenwünsche ein.

Kontakt

bravera GmbH
brädler – vertrieb – armierungen
Hofstrasse 1
8181 Höri
Telefon: 043 928 29 93
Telefax: 043 928 29 94
Natel: 079 255 20 33
info@bravera.ch
www.bravera.ch

